
NL HANDLEIDING**Productomschrijving:**

Deze pompen worden zorgvuldig geïnspecteerd en getest om zowel de veiligheid als de bedrijfsprestaties te garanderen. Gebruik het product echter nooit voor andere doeleinden die niet in deze handleiding worden beschreven of met soortgelijke beschrijvingen, anders kan het leiden tot ernstig letsel. Dit product is alleen voor huishoudelijk gebruik, niet voor commercieel of industrieel gebruik.

BELANGRIJKE VEILIGHEIDSMATREGELEN:

SLUIT GEEN ANDERE SPANNING AAN DAN AANGEGEVEN OP DE POMP.

NIET GEBRUIKEN IN BRANDBARE VLOEISTOFFEN.

GEBRUIK ALLEEN STOPCONTACTEN MET EEN ELEKTRISCH LEKBESCHERMINGSAPPARAAT OM HET RISICO OP EEN ELEKTRISCHE SCHOK TE VERMINDEREN.

LAAT DE POMP NIET DRAAIEN IN HET WATER BOVEN 35°C. HOUD HET PRODUCT UIT DE BUURT VAN KINDEREN! LAAT KINDEREN NIET MET DIT APPARAAT SPELEN.

SCHAKEL DE STROOM NIET IN ALS DE POMP NIET IN GEBRUIK IS OF VOORDAT U DE POMP REINIGT, INSTALLEERT OF DEMONTEERT.

BIJ GEBRUIK VAN DE WATERPOMP IN HET WATER MAG DE WATERDIEPTE NIET MEER DAN 1 METER BEDRAGEN.

POMPEN ZONDER AANWIJZING DAT ZIJ BESCHERMD ZIJN TEGEN INVRIEZING, MOGEN TIJDENS VRIESWEER NIET BUITEN WORDEN GELATEN.

HAAL ALTIJD DE STEKKER UIT HET STOPCONTACT VOORDAT U HET APPARAAT MONTEERT, DEMONTEERT OF REINIGT.

DIT APPARAAT KAN WORDEN GEBRUIKT DOOR KINDEREN VAN 3 JAAR OF OUDER EN DOOR PERSONEN MET

LICHAMELIJKE, ZINTUIGLIJKE OF VERSTANDELIJKE BEPERKINGEN OF MET ONVOLDOENDE ERVARING OF KENNIS.

DIT GELDT ONDER DE VOORWAARDE DAT ZE HET APPARAAT ONDER TOEZICHT GEBRUIKEN OF ALS ZE ZIJN VOORZIEN VAN INSTRUCTIES OVER HET VEILIG GEBRUIK VAN HET APPARAAT EN ZIJ DE HIERAAN VERBONDEN RISICO'S HEBBEN BEGREPEN.

REINIGINGS- EN GEBRUIKERSONDERHOUD MOGEN NIET ZONDER TOEZICHT DOOR KINDEREN UITGEVOERD WORDEN.

Opmerkingen:

Haal altijd de stekker uit het stopcontact voordat u de pomp gebruikt.

Verplaats de waterpomp niet wanneer deze is aangesloten of in werking is.

Het netsnoer kan niet worden vervangen. Stop met het gebruik van dit product als het snoer beschadigd is.

Laat de pomp niet draaien zonder water.

Til de pomp niet op aan het netsnoer.

Pomp geen verwarmde vloeistoffen met een temperatuur hoger dan 35°C(95°F).

Waterpompen zijn alleen geïdentificeerd voor gebruik in water.

De waterpomp moet volledig ondergedompeld in water worden gebruikt om een goede warmteafvoer te bereiken.

Uitsluitend voor gebruik binnenshuis.

Gebruiksaanwijzing:

Dit product is een automatisch lopende waterpomp met laag vermogen.

Een verstopte of vuile inlaat zal de prestaties van de waterpomp sterk verminderen.

Als er minder stroming gewenst is, stel dan de stromingsregelaar op de pomp in of beperk de wateruitlaat.

Als de pomp in een vuil oppervlak wordt gebruikt, verhoog deze dan iets om de hoeveelheid vuil die in contact komt met de inlaat te verminderen.

Reparatie-instructies:

Om de pomp schoon te maken, verwijdert u het deksel en gebruikt u een kleine borstel of stromend water om het vuil te verwijderen.

Opmerking: 1: Zorg ervoor dat u de stroomtoevoer loskoppelt voordat u de pomp reinigt en onderhoudt. 2: De as van de pomp kan niet worden verwijderd.

Als de pomp niet goed werkt, controleer dan als volgt:

Controleer de stroomonderbreker en probeer een ander stopcontact om er zeker van te zijn dat de pomp elektrische stroom krijgt.

OPMERKING: Haal altijd de stekker uit het stopcontact voordat u de pomp gebruikt.

Controleer de waterafvoer en de waterafvoerleiding van de waterpomp om te controleren of er sprake is van verstopping. De samengebrachte algen kunnen met een lange waterpijp worden weggespoeld.

Controleer de inlaat om er zeker van te zijn dat deze niet verstopt is met vuil.

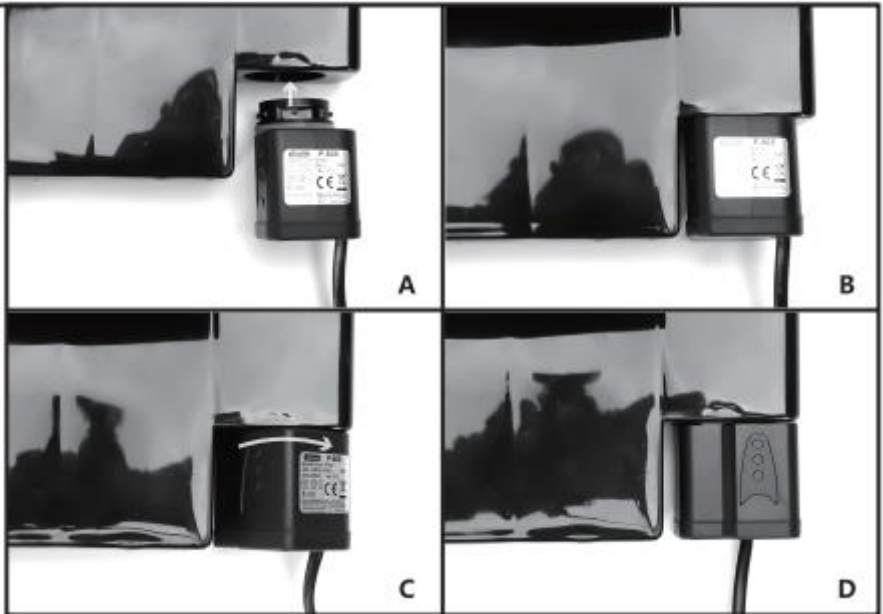
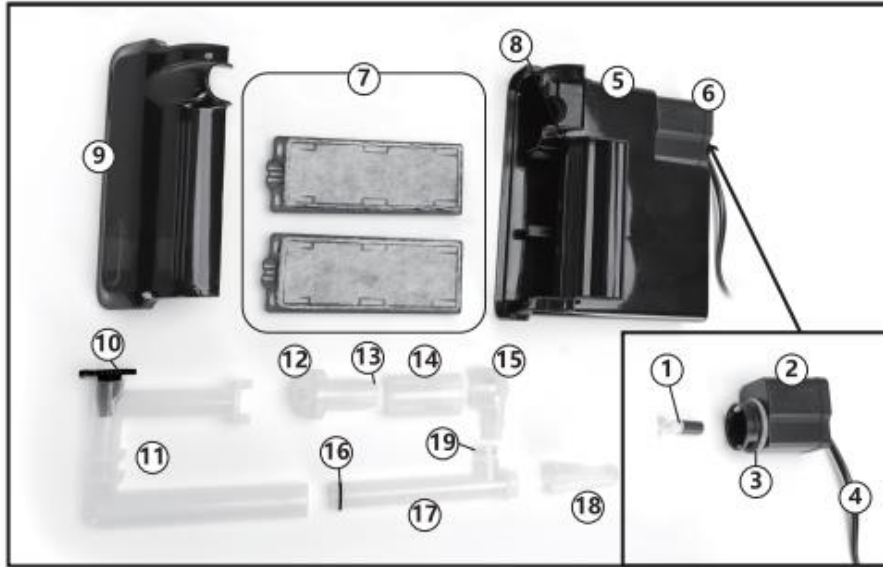
Verwijder de pompinlaat om toegang te krijgen tot de waaierzone. Verdraai de rotor om ervoor te zorgen dat deze niet breekt of vastloopt.

Maandelijks onderhoud zal de levensduur van de pomp verlengen.

OPMERKING: Zorg ervoor dat het elektrische snoer onder het stopcontact doorloopt om een "druppellus" te vormen. Dit voorkomt dat er water via het snoer naar het stopcontact stroomt.

Beperkte garantie:

Dit product heeft garantie voor een periode van 12 maanden vanaf de datum van aankoop voor materiaal- of fabricagefouten. Het garantiecertificaat bestaat uit gegarandeerde vervanging van defecte onderdelen en moet volledig worden ingevuld door de wederverkoper en moet vergezeld gaan van de apparatuur samen met het ontvangstbewijs voor het geval deze ter reparatie wordt aangeboden. Het garantiecertificaat wordt als ongeldig beschouwd als het product is beschadigd door onjuist gebruik of onjuiste behandeling of nalatigheid van de koper. Alle apparatuur moet tegen betaling worden verzonden. Als het product buiten gebruik is of niet kan worden vervangen, moet het op de juiste manier worden behandeld door de detailhandelaar of het afvalinzamelstation voor milieuvriendelijke recycling.



NL **AQUARIUM HANGFILTER - OVERZICHT MET ONDERDELEN**

1. Waaier: pompfunctie
2. Het hoofdgedeelte van de waterpomp: hoofdgedeelte
3. Anti lekkage rubberen ring: voorkomt dat het water in het hangende filter weglekt
4. Netsnoer: sluit de voeding en het hoofdgedeelte van de pomp aan
5. P-503 Hangende filterbehuizing aquarium
6. De hoofdbehuizing van de pomp: pompfunctie
7. Filter van katoen (2 stuks): filterfunctie
8. P-503 Hangende filterbehuizing aquarium
9. Onderdeel van P-503 aquarium hangende filterbehuizing: voorkomt dat stof en ander vuil in de hangende filterbehuizing terecht komt
10. Instelschakelaar van de gebogen katheter voor de waterinlaat: past de waterinlaatstroom aan
11. Gebogen katheter voor de waterinlaat
12. Drijvende dop voor het verwijderen van olielaag: filtreert en verwijdert de olielaag op het wateroppervlak
13. Bevestigingsmoer: voorkomt dat de drijvende dop voor het verwijderen van de olielaag uit de behuizing van de verwijderde olielaag drijft
14. Behuizing van verwijderde olielaag
15. Connector: sluit aan op de behuizing van verwijderde olielaag
16. De rubberen ring van de verstelbare buis: voorkomt waterlekkage, bevestigt de positie van de 2 verstelbare buizen
17. Verstelbare buis (2 buizen gecombineerd): past het waterniveau in de buis aan volgens de waterdiepte
18. Filtermand: voorkomt dat kleine vissen of ander vuil worden ingeademd
19. De plug van de verstelbare buis: sluit de verstelbare buis aan zodat deze afzonderlijk kan worden gebruikt